

USD/JPY

■基本データ

(株)チャートリーディング 井上 義教

## [四本値]

※黄色:週間高値/安値

	始値	高値	安値	終値
16/11/25(金)	113.31	113.90	112.55	113.05
16/11/28(月)	112.79	112.97	111.35	111.89
16/11/29(火)	111.90	113.34	111.62	112.38
16/11/30(水)	112.39	114.55	112.03	114.49
16/12/01(木)	114.43	114.83	113.83	114.09
16/12/02(金)	114.09	114.21	113.33	113.55
前週末比	0.78	0.31	0.78	0.50

## [高値・安値]

	過去5日	過去20日	過去75日
高値	114.83	114.83	114.83
安値	111.35	101.19	99.94

## [移動平均]

	5日	20日	75日
16/11/25(金)	112.17	107.79	103.81
16/12/02(金)	113.28	110.19	104.67
前週末比	1.11	2.40	0.86

## ■テクニカル指標

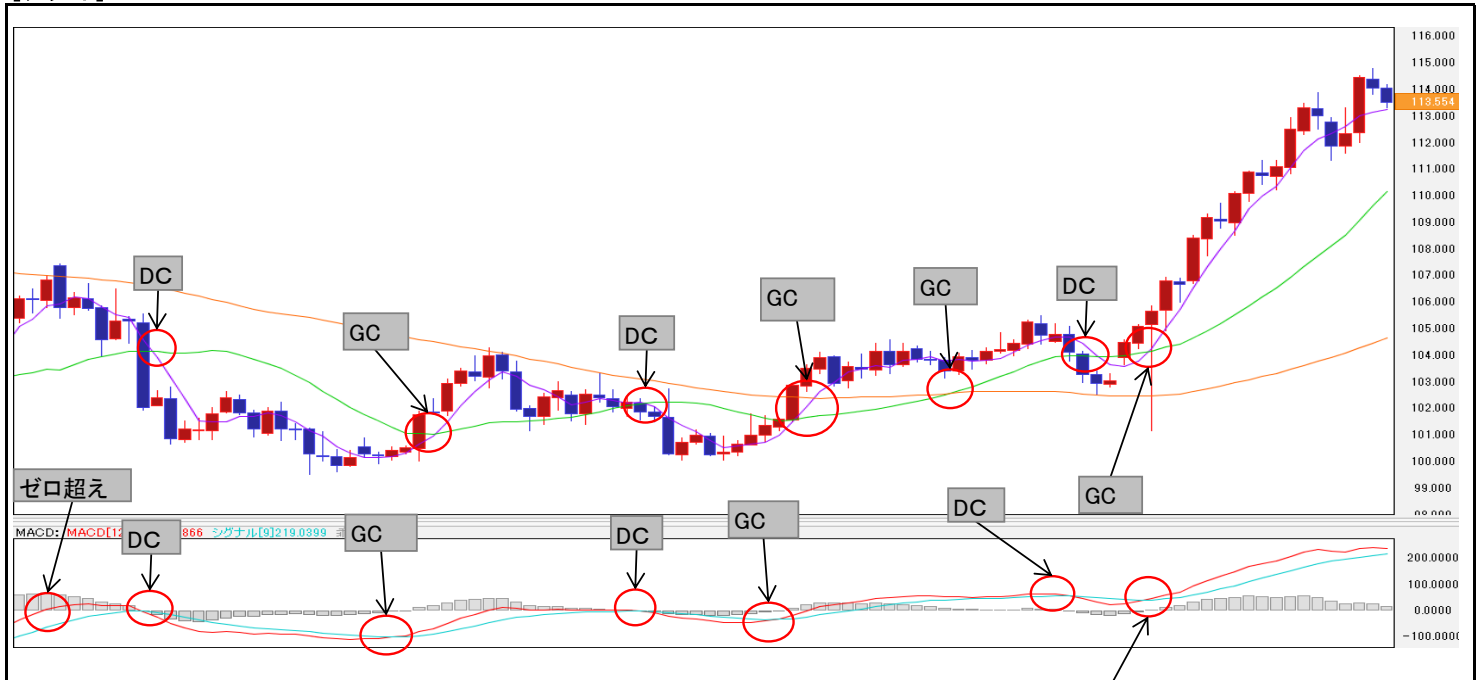
## [MACD]

## [ストキャスティクス]

## [ボリンジャーバンド]

	MACD	Signal	%K線(9)	%D線(5)	%DS線(5)	+2σ(20)	-2σ(20)	バンド幅
16/11/25(金)	2.35	1.80	86	94	96	114.60	100.97	13.63
16/12/02(金)	2.39	2.27	72	77	83	116.27	104.11	12.16
前週末比	0.03	0.47	-14	-17	-13	1.67	3.14	-1.47

## [チャート]



## ■チャートコメント

- (1)先週は、月曜日に安値を付け、木曜日に高値を付ける展開でした。週初こそ調整っぽい動きを見せましたが、水曜日に大陽線の出現でまたしても勝負アリ、売り方のショートカバーが織りなすキレイなチャートを見るに至りました。週末にかけてややダレしていますが、上伸の勢いという点では陰りがみられる状況ではありません。「どこまで」という議論はもちろんありますが、やはり先週水曜日の陽線水準はメルクマールに十分なと思います。
- (2)移動平均線は、3本とも上伸しました。上昇トレンド継続中ですので、3本の移動平均線がいずれも上昇するのは当然ですが、長期の移動平均線の週間の上昇幅がこれほど大きい状況はあまり目にしません。そういったことを考えると、上値追いに限界が生じるのは当然のことと言えるでしょう。また、先週の高値近辺では、長期の移動平均線との乖離が10円を超えており、やはりあまり買われすぎると「回帰」を見せるというチャートの特性がよく表れていると思います。
- (3)MACDは、シグナル線の上昇が目立ちます。MACD線・シグナル線が急接近してきていますね。
- (4)今週は、もし下落するのであれば、押し目を拾う動きはやや危険と考えます。やはり、先週水曜日の実体線を下回るような状況に陥ると、今度は買い方がやや苦しくなるかもという想像が働きます。一方、上値追いの動きを見せた場合には、しっかりと買い方向で付いていくべきでしょう。先週金曜日の高値越え、先週木曜日の高値越えあたりがポジションメイクのポイントになりそうです。ただし、勝負はやはり長期ではなく、短期がよいかな。

情報提供元：(株)チャートリーディング

本レポートは、投資判断の参考となる情報の提供を目的としたものであり、投資勧誘を目的として提供するものではありません。投資方針や時期選択等の最終決定はご自身で判断されますようお願いいたします。また、本レポートに記載された意見や予測等は、今後予告なしに変更されることがございます。なお、本レポートにより利用者の皆様に生じたいかなる損害についても、株式会社チャートリーディングは一切の責任を負いかねますことをご了承願います。

【PR】無料オンラインセミナー「チャートリーディングで相場を読む」(講師 井上義教) 申込受付中

## EUR/JPY

### ■基本データ

(株)チャートリーディング 井上 義教

#### [四本値]

※黄色:週間高値/安値

	始値	高値	安値	終値
16/11/25(金)	119.53	120.16	119.31	119.76
16/11/28(月)	119.68	119.78	118.70	118.77
16/11/29(火)	118.79	119.97	118.56	119.67
16/11/30(水)	119.69	121.31	119.46	121.24
16/12/01(木)	121.21	121.80	120.85	121.61
16/12/02(金)	121.65	121.88	120.89	121.17
前週末比	2.12	1.72	1.58	1.41

#### [高値・安値]

	過去5日	過去20日	過去75日
高値	121.88	121.88	121.88
安値	118.56	113.72	112.09

#### [移動平均]

	5日	20日	75日
16/11/25(金)	118.79	116.58	114.81
16/12/02(金)	120.49	117.99	115.29
前週末比	1.70	1.42	0.48

### ■テクニカル指標

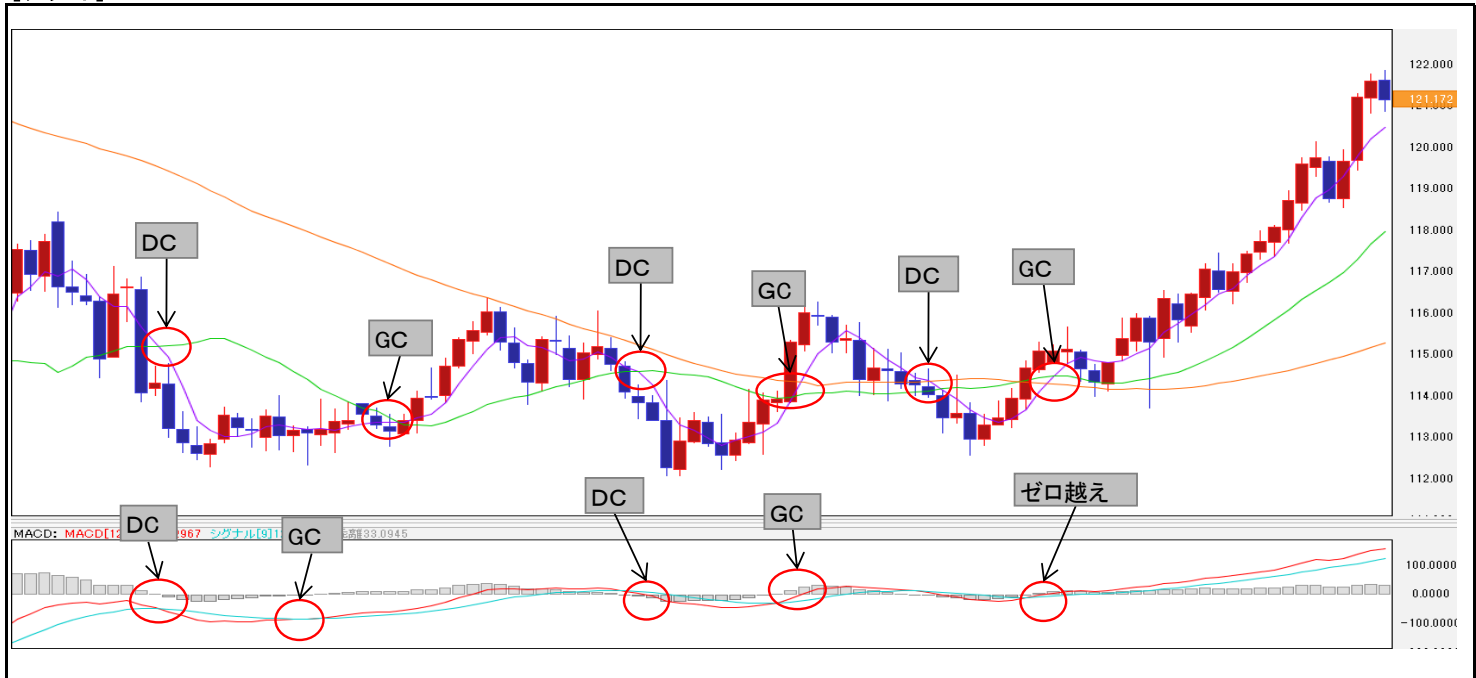
#### [MACD]

#### [ストキャスティクス]

#### [ボリンジャーバンド]

	MACD	Signal	%K線(9)	%D線(5)	%DS線(5)	+2σ(20)	-2σ(20)	バンド幅
16/11/25(金)	1.20	0.83	90	94	93	119.70	113.45	6.25
16/12/02(金)	1.57	1.23	84	87	88	121.88	114.11	7.77
前週末比	0.37	0.39	-6	-7	-5	2.18	0.66	1.52

#### [チャート]



### ■チャートコメント

- (1)先週は、火曜日に安値を付け、金曜日に高値を付ける展開でした。月曜日の陰線を火曜日の陽線で見事に切り返し、水曜日の大陽線で一気に上値抜けしました。ここをしっかり買うというのがチャートリーディング真髄ということになるのですが、皆さん、しっかり買えましたでしょうか？ また、ユーロドルがやや反発してきていることもあり、ドル円をユーロ円が少しだけアウトパフォームしたのも先週のチャートの特徴と言えそうです。その影響もあって、先週末はかなり高い位置で引けていますね。これをどう考えるか、難しいところではありますが。
- (2)移動平均線は、3本とも上伸びしました。長期の移動平均線と実体線の乖離はまだそれほど大きくはなく、チャートを見た印象ほどは過熱感はないようです。ユーロドルがさらに戻るとすると、ドル円よりもユーロ円の方が期待できるのですが、これは言ってみれば漁夫の利のようなトレードで、主体性を伴っているとは言えません。
- (3)MACDは、MACD線・シグナル線ともに上伸びしました。ゼロラインの上方でさらに上伸びを続けています。チャートとしては、強いという表現以外には浮かびません。
- (4)今週は、チャートの買いは買いですので、根性決めて買うという方は買いでよいと思います。ただし、チャートをパッと見た際の印象を大事にしたいという意識も一方で強くあり、ロング(買い持ち)ポジションがあれば手堅く利食うのも選択肢に入ってきます。一相場終わってしまっているという点も間違いではないと思いますので、ここからの上伸びは軽くお付き合いするくらいの、仮に上伸びしたとしても悔しがらない、そういった姿勢が必要かもしれません。

情報提供元: (株)チャートリーディング

本レポートは、投資判断の参考となる情報の提供を目的としたものであり、投資勧誘を目的として提供するものではありません。投資方針や時期選択等の最終決定はご自身で判断されますようお願いいたします。また、本レポートに記載された意見や予測等は、今後予告なしに変更されることがございます。なお、本レポートにより利用者の皆様に生じたいかなる損害についても、株式会社チャートリーディングは一切の責任を負いかねますことをご了承願います。

[【PR】無料オンラインセミナー「チャートリーディングで相場を読む」\(講師 井上義教\) 申込受付中](#)

GBR/JPY

■基本データ

(株)チャートリーディング 井上 義教

## [四本値]

※黄色:週間高値/安値

	始値	高値	安値	終値
16/11/25(金)	141.04	141.75	139.97	140.96
16/11/28(月)	140.58	140.89	138.87	138.91
16/11/29(火)	138.91	141.37	138.51	140.39
16/11/30(水)	140.37	143.26	139.98	143.20
16/12/01(木)	143.11	145.21	142.64	143.63
16/12/02(金)	143.64	144.66	142.90	144.57
前週末比	2.60	2.91	2.93	3.61

## [高値・安値]

	過去5日	過去20日	過去75日
高値	145.21	145.21	145.21
安値	138.51	126.68	122.82

## [移動平均]

	5日	20日	75日
16/11/25(金)	139.69	133.95	132.11
16/12/02(金)	142.14	137.47	132.86
前週末比	2.45	3.52	0.75

## ■テクニカル指標

## [MACD]

## [ストキャスティクス]

## [ボリンジャーバンド]

	MACD	Signal	%K線(9)	%D線(5)	%DS線(5)	+2σ(20)	-2σ(20)	バンド幅
16/11/25(金)	2.90	2.14	90	94	94	143.09	124.81	18.28
16/12/02(金)	3.37	2.86	92	83	84	145.86	129.08	16.78
前週末比	0.47	0.72	2	-11	-10	2.77	4.27	-1.50

## [チャート]



## ■チャートコメント

- (1)先週は、火曜日に安値を付け、木曜日に高値を付ける展開でした。前回のレポートでは、売り材料がチャート上に見当たらないという点で斜に構えてしまいましたが、水曜日の戻り高値越えのポイントをしっかり買えた方には、大きなパフォーマンスがもたらされましたね。週末も、頼りない動きを続けるドル円やユーロ円を尻目に非常に堅調な動きを続け、高く引けています。先高観の強いチャートだけに、そんなに簡単には下落モード入りしないと思います。
- (2)移動平均線は、3本とも上伸しました。しかも、急上昇という表現がぴったりくるくらいの、勢いのよさを感じさせます。一時の下落モードはどこへ行ってしまったのでしょうか。。中期と長期の移動平均線が鋭い角度でゴールデンクロスを見せたことも、直近の上伸のヒントだったように思います。
- (3)MACDは、MACD線・シグナル線ともに大きく上昇しました。実体線が大きく伸びていますので当然と言えば当然ではありますが、ここまで伸びるなんて・・・と、驚きを隠せないというのが正直な印象でもあります。
- (4)今週は、買いは買いということで強いチャートを認めざるを得ないところですが、やはり、他の対円の通貨ペアと同様に、攻めるのであれば短期勝負で買いから、しかも、買いポジションがあるのであれば、基本的にはリスクを落とす(利食う)方向で見た方がよいかと思います。前回と同じようなコメントになりますが、強いチャートだからという理由だけで買われるわけでもない、という風を感じています。でも、やっぱり買われてしまうかな～。

情報提供元: (株)チャートリーディング

本レポートは、投資判断の参考となる情報の提供を目的としたものであり、投資勧誘を目的として提供するものではありません。投資方針や時期選択等の最終決定はご自身で判断されますようお願いいたします。また、本レポートに記載された意見や予測等は、今後予告なしに変更されることがございます。なお、本レポートにより利用者の皆様が生じたいかなる損害についても、株式会社チャートリーディングは一切の責任を負いかねますことをご了承願います。

【PR】無料オンラインセミナー「チャートリーディングで相場を読む」(講師 井上義教) 申込受付中

## AUD/JPY

## ■基本データ

(株)チャートリーディング 井上 義教

## [四本値]

※黄色:週間高値/安値

	始値	高値	安値	終値
16/11/25(金)	83.95	84.62	83.75	84.13
16/11/28(月)	83.96	84.26	83.17	83.74
16/11/29(火)	83.71	84.37	83.60	84.09
16/11/30(水)	84.07	84.52	83.97	84.52
16/12/01(木)	84.42	84.86	84.36	84.59
16/12/02(金)	84.58	84.81	84.33	84.69
前週末比	0.63	0.19	0.58	0.56

## [高値・安値]

	過去5日	過去20日	過去75日
高値	84.86	84.86	84.86
安値	83.17	76.79	75.98

## [移動平均]

	5日	20日	75日
16/11/25(金)	83.01	81.29	78.77
16/12/02(金)	84.32	82.53	79.26
前週末比	1.31	1.24	0.49

## ■テクニカル指標

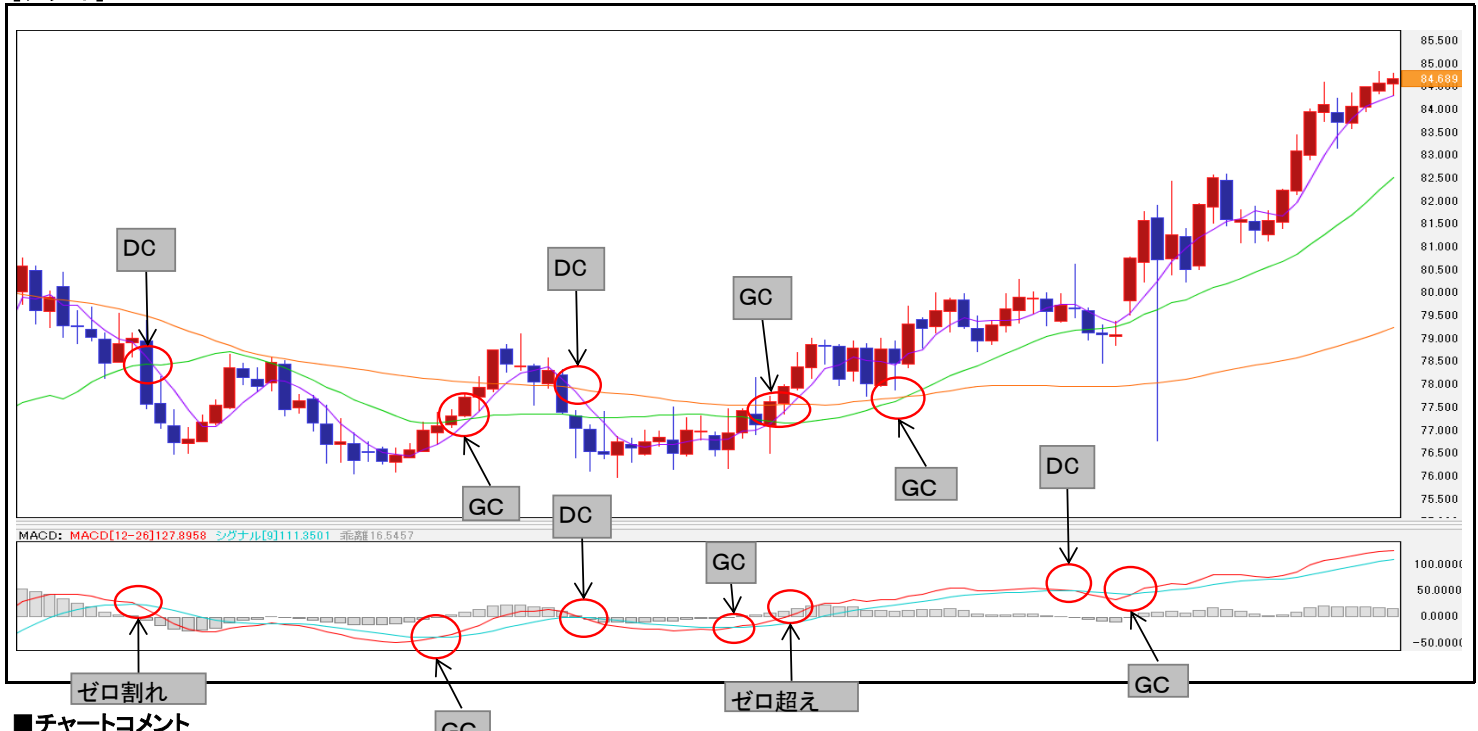
## [MACD]

## [ストキャスティクス]

## [ボリンジャーバンド]

	MACD	Signal	%K線(9)	%D線(5)	%DS線(5)	+2σ(20)	-2σ(20)	バンド幅
16/11/25(金)	1.10	0.87	86	88	85	84.20	78.39	5.81
16/12/02(金)	1.28	1.09	95	89	88	85.32	79.75	5.57
前週末比	0.18	0.23	9	1	3	1.12	1.36	-0.24

## [チャート]



## ■チャートコメント

- (1)先週は、月曜日に安値を付け、木曜日に高値を付ける展開でした。金曜日も値持ちして高いレベルでの越週となっていますので、売り方からすると大変厳しいチャートになっているという現状があります。また、チャートのにはポンド円と同様ということになりそうです。大きく買われるわけでもなく、かと言って下落するほどでもなく、じわじわと高値を超える動きの裏側には、売り方の買戻しが見え隠れするようです。
- (2)移動平均線は、3本とも上昇しました。正直言って、月曜日にやや下落しただけで、その後は順調な上昇トレンドを描いている状況です。チャートのには強気一辺倒なのに、なぜ人は強気を継続できないのか・・・この辺に、トレンドを追いかけるヒントがあるような気がします。
- (3)MACDは、MACD線・シグナル線ともに上伸しました。ゼロラインの上方での上伸が続いており、ダイバージェンシーの形成も見られませんが、強いチャートとしか言いようがありません。
- (4)今週は、チャートが強いという点を前提としても、買い持ちのポジションにちては利食いを入れるべきではないかと思えます。と言うのも、このレベルで大陽線が出現する可能性はあまり高くないのではないかと考えられるからです。もちろん、チャートが陰転したわけではありませんので、新規の売りを立てるような局面ではありません。短期的にも、買い持ちのポジションについては、常に手仕舞いを考えるような、そんな局面なのではないかと思えます。

情報提供元: (株)チャートリーディング

本レポートは、投資判断の参考となる情報の提供を目的としたものであり、投資勧誘を目的として提供するものではありません。投資方針や時期選択等の最終決定はご自身で判断されますようお願いいたします。また、本レポートに記載された意見や予測等は、今後予告なしに変更されることがございます。なお、本レポートにより利用者の皆様が生じたいかなる損害についても、株式会社チャートリーディングは一切の責任を負いかねますことをご了承願います。

[【PR】無料オンラインセミナー「チャートリーディングで相場を読む」\(講師 井上義教\) 申込受付中](#)

## EUR/USD

### ■基本データ

(株)チャートリーディング 井上 義教

#### [四本値]

※黄色:週間高値/安値

	始値	高値	安値	終値
16/11/25(金)	1.0550	1.0627	1.0539	1.0591
16/11/28(月)	1.0608	1.0685	1.0564	1.0615
16/11/29(火)	1.0611	1.0654	1.0565	1.0649
16/11/30(水)	1.0649	1.0666	1.0553	1.0589
16/12/01(木)	1.0592	1.0668	1.0584	1.0659
16/12/02(金)	1.0661	1.0690	1.0625	1.0671
前週末比	0.0112	0.0063	0.0086	0.0080

#### [高値・安値]

	過去5日	過去20日	過去75日
高値	1.0690	1.1299	1.1355
安値	1.0553	1.0517	1.0517

#### [移動平均]

	5日	20日	75日
16/11/25(金)	1.0590	1.0821	1.1065
16/12/02(金)	1.0637	1.0711	1.1022
前週末比	0.0046	-0.0110	-0.0043

### ■テクニカル指標

#### [MACD]

	MACD	Signal
16/11/25(金)	-0.0125	-0.0105
16/12/02(金)	-0.0093	-0.0114
前週末比	0.0032	-0.0009

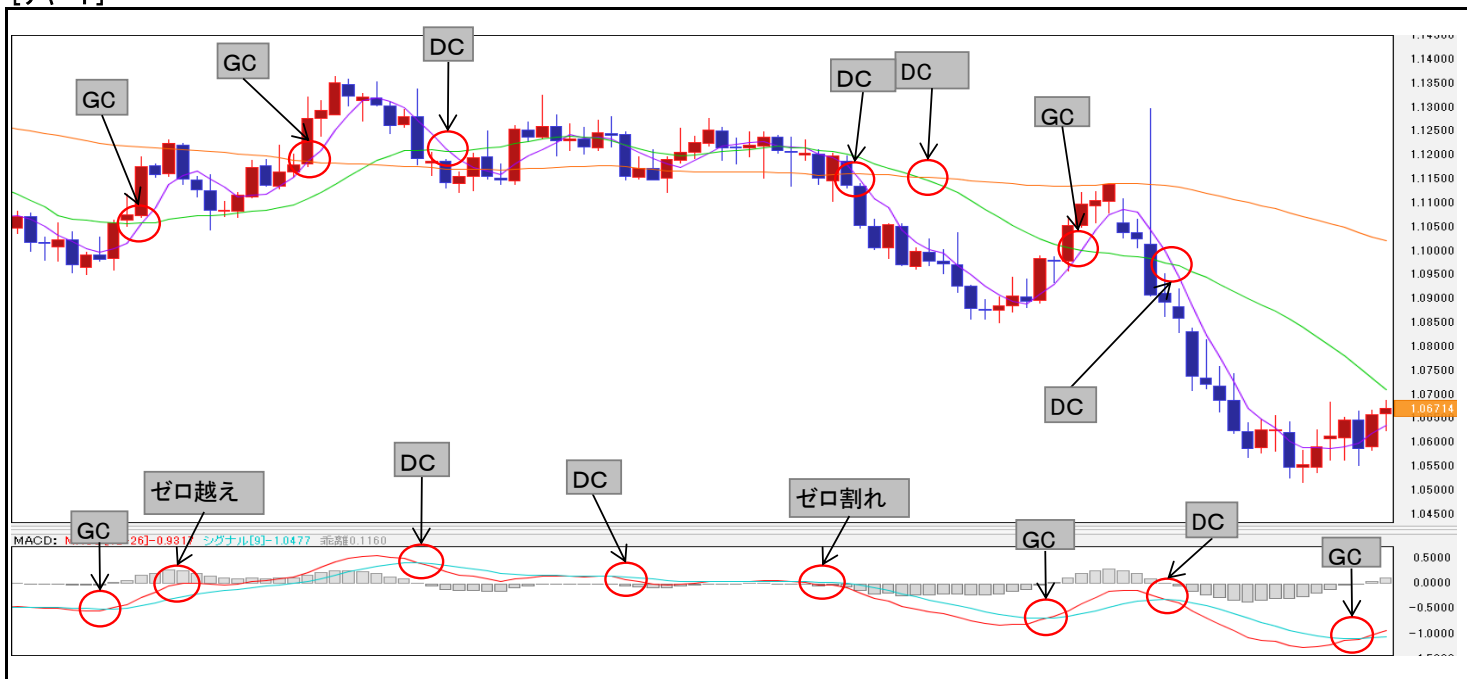
#### [ストキャスティクス]

	%K線(9)	%D線(5)	%DS線(5)
16/11/25(金)	25	12	7
16/12/02(金)	89	61	37
前週末比	64	49	30

#### [ボリンジャーバンド]

	+2σ(20)	-2σ(20)	バンド幅
16/11/25(金)	1.1232	1.0411	0.0821
16/12/02(金)	1.1007	1.0416	0.0591
前週末比	-0.0225	0.0005	-0.0230

#### [チャート]



### ■チャートコメント

- (1)先週は、水曜日に安値を付け、金曜日に高値を付ける展開でした。水曜日の陰線の出現時には、おや？ という印象も与えていましたが、木曜日の陽線が水曜日の陰線を包んだ時点で杞憂に終わり、金曜日にも小陽線の出現ということで、やはり更なる下落は無理なシナリオなのではないかという予想を与えるチャート形成になっています。もちろん、この戻りを買いで取りに行く必要はないと思うのですが、最低でも安いところを叩かないようにすべきかなという決意を持ってチャートを見る方がよいと思います。
- (2)移動平均線は、短期が上昇、中期と長期が下落しました。実体線が短期の移動平均線を上回っている点で、戻りを評価する必要はありそうです。このところ、終値ベースで短期の移動平均線の水準を維持しているケースが多く見られますので、この点からも全体として買戻しを誘発していることが分かります。
- (3)MACDは、MACD線が上伸して、ゴールデンクロスを形成しました。ここに来てゴールデンクロスかあ・・・といった印象です。長期の移動平均線はまだまだ下落基調を崩していませんし、チャートのには売りは売りなのですが、こういったチャート指標を見ても、買戻しを示唆するようです。
- (4)今週は、さらに買い戻し意向を強めるべきではないかと考えています。MACDのゴールデンクロスに加え、実体線が直近の戻り高値を超える状況が続く、時間の経過とともに「下がりにくい」という状況がますます強まるのではないかと考えられるからです。急速に下落する中期の移動平均線を実体線が捉えるような状況が実現すれば、買戻し意向はさらに強まり、もはや下落基調への回帰の道も絶たれるような気がします。

情報提供元：(株)チャートリーディング

本レポートは、投資判断の参考となる情報の提供を目的としたものであり、投資勧誘を目的として提供するものではありません。投資方針や時期選択等の最終決定はご自身で判断されますようお願いいたします。また、本レポートに記載された意見や予測等は、今後予告なしに変更されることがございます。なお、本レポートにより利用者の皆様に生じたいかなる損害についても、株式会社チャートリーディングは一切の責任を負いかねますことをご了承願います。

【PR】無料オンラインセミナー「チャートリーディングで相場を読む」(講師 井上義教) 申込受付中